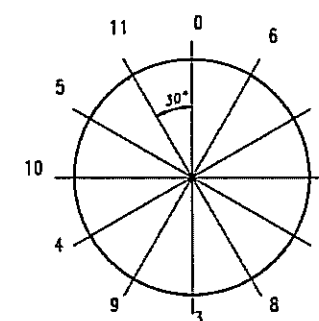
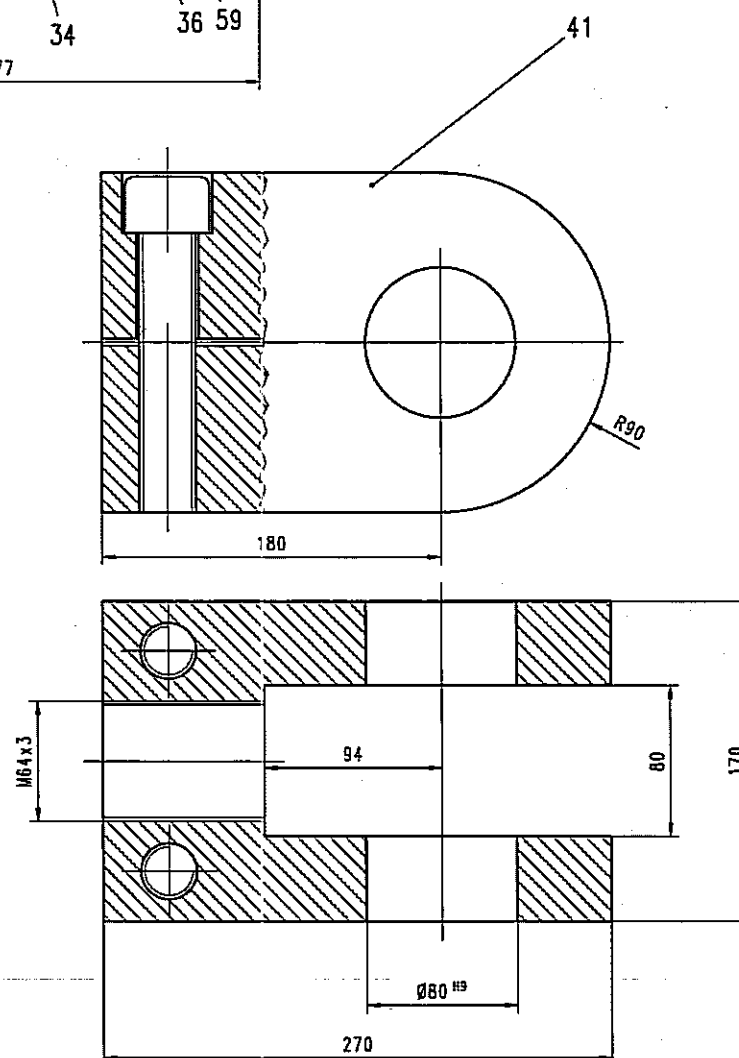


DATEN ZUM HYDRAULIKZYLINDER BZW. PNEUMATIKZYLINDER TECHNICAL DATA OF HYDRAULIC OR PNEUMATIC CYLINDERS

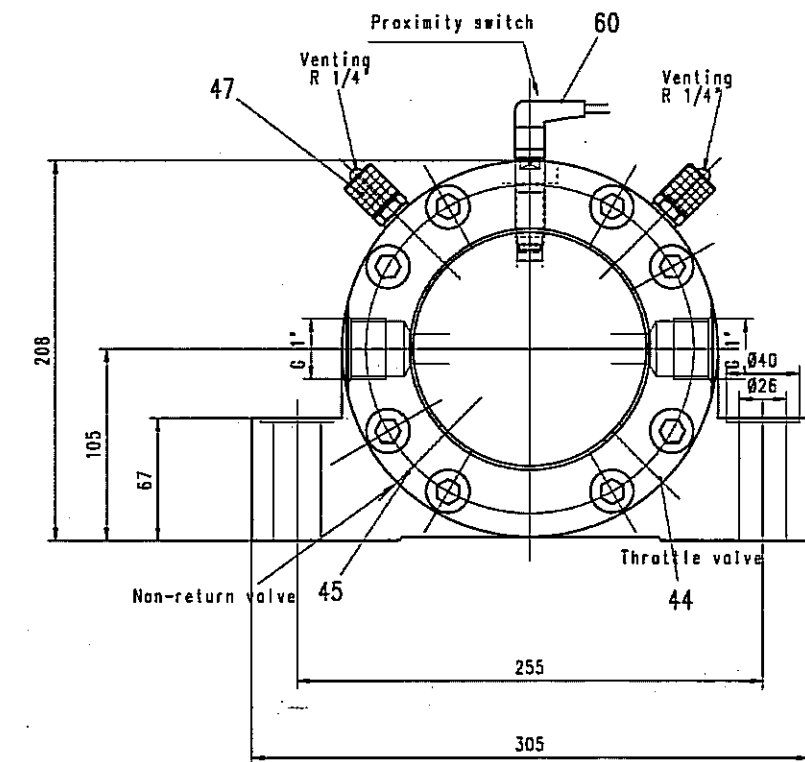
WIRKUNGSWEISE MODE OF OPERATION	(DOPPELT DOUBLE)
KOLBENDURCHMESSER PISTON DIA.:	125 mm
KOLBENSTANGEDURCHMESSER PISTON ROD DIA.:	90 mm
DICHTUNGEN SEALS: VITON	
KOLBEN PISTON: SONDERAUSFÜHRUNG SPECIAL DESIGN: (GLEITRING)(FLINGER)	
STANGE ROD: SONDERAUSFÜHRUNG SPECIAL DESIGN: (GLEITRING/NUTRING)(FLINGER/SLOTTED)	
DRUCKMEDIUM PRESSURE MEDIUM:	HYDRAULIKÖL
GESAMT-HUB TOTAL STROKE:	650 mm
BETRIEBSDRUCK OPERATING PRESSURE:	
STANGENSEITE ROD SIDE:	250 BAR
BODENSEITE BOTTOM SIDE:	250 BAR
PROFDRUCK TEST PRESSURE:	375 BAR
DÄMPFUNGLÄNGE DÄMPING STROKE:	
STANGENSEITE ROD SIDE:	50 mm
BODENSEITE BOTTOM SIDE:	50 mm
MAX: KOLBENGESCHWINDIGKEIT MAXIMUM PISTON SPEED:	200 mm/s
ANZAHL DER ARBEITSSPIELE JE ZEITEINHEIT NO. OF WORKING CYCLES PER UNIT OF TIME:	
ROHRANSCHLOSSE PIPE CONNECTIONS:	
STANGENSEITE ROD SIDE:	G 1"
BODENSEITE BOTTOM SIDE:	G 1"
EINBAULAGE MOUNTING POSITION:	
UMGEBUNGSEINFLÜSSE Z.B. TEMPERATUR AMBIENT CONDITIONS, E.G. TEMPERATURE	°C
WERKSTOFF MATERIAL:	
KOLBENSTANGE PISTON ROD:	C45E+N (1:1191)
	HARTVERCHROMT 25-30 µm HARD-CHROME PLATE



Ansicht auf Zylinderboden
VIEW OF BOTTOM CYLINDER COVER

Anschlußlage	Zylinderboden (Kolbenseite) CYLINDER BOTTOM	Zylinderkopf (Stangenseite) CYLINDER HEAD
POINT OF CONNECTION		
7 Rohr- PIPE LINE		
Schlauchleitung OR HOSE LINE	10+7	10+7
Entlüftung VENTING	11+6	11+6
Dämpfung DÄMPFUNG	8	8
Rückschlagventil CHECK VALVE	9	9

(Verwendungsbereich) HDDN125/90x650 VDRM	(Zul. Abw.)	Maßstab: 1:2 (Identifizierung) HS 8727 D	Gewicht: Material:
	Datum Bearb. (17.01.2011) Revisur	(Benennung) Hydraulikzylinder	
	Gepr.:		
	Zeichnungsnummer HS 8727 D englisch		Blatt 1
Herstellung	Datum	Revisur	(Ers. 1:)



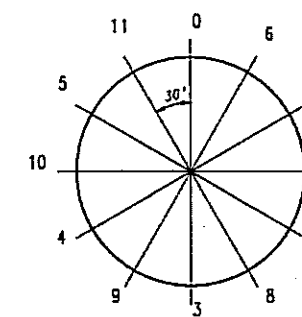
Technical drawing of a mechanical part, likely a bracket or support, showing a side view and a cross-section.

Side View (Top):

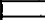
- Overall width: 180
- Overall height: 41
- Radius of the semi-circular end: R90

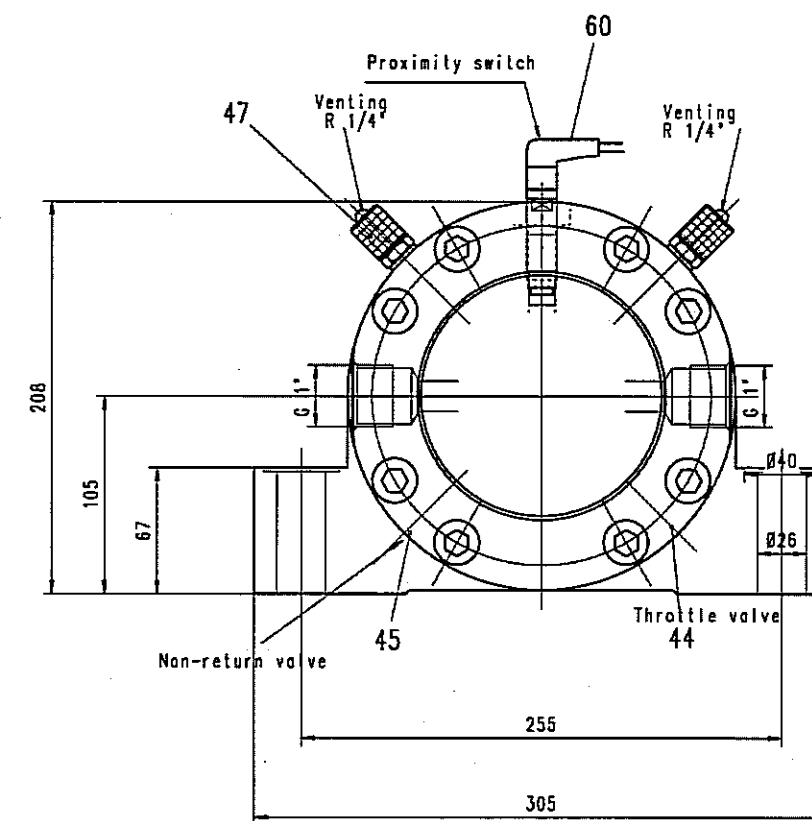
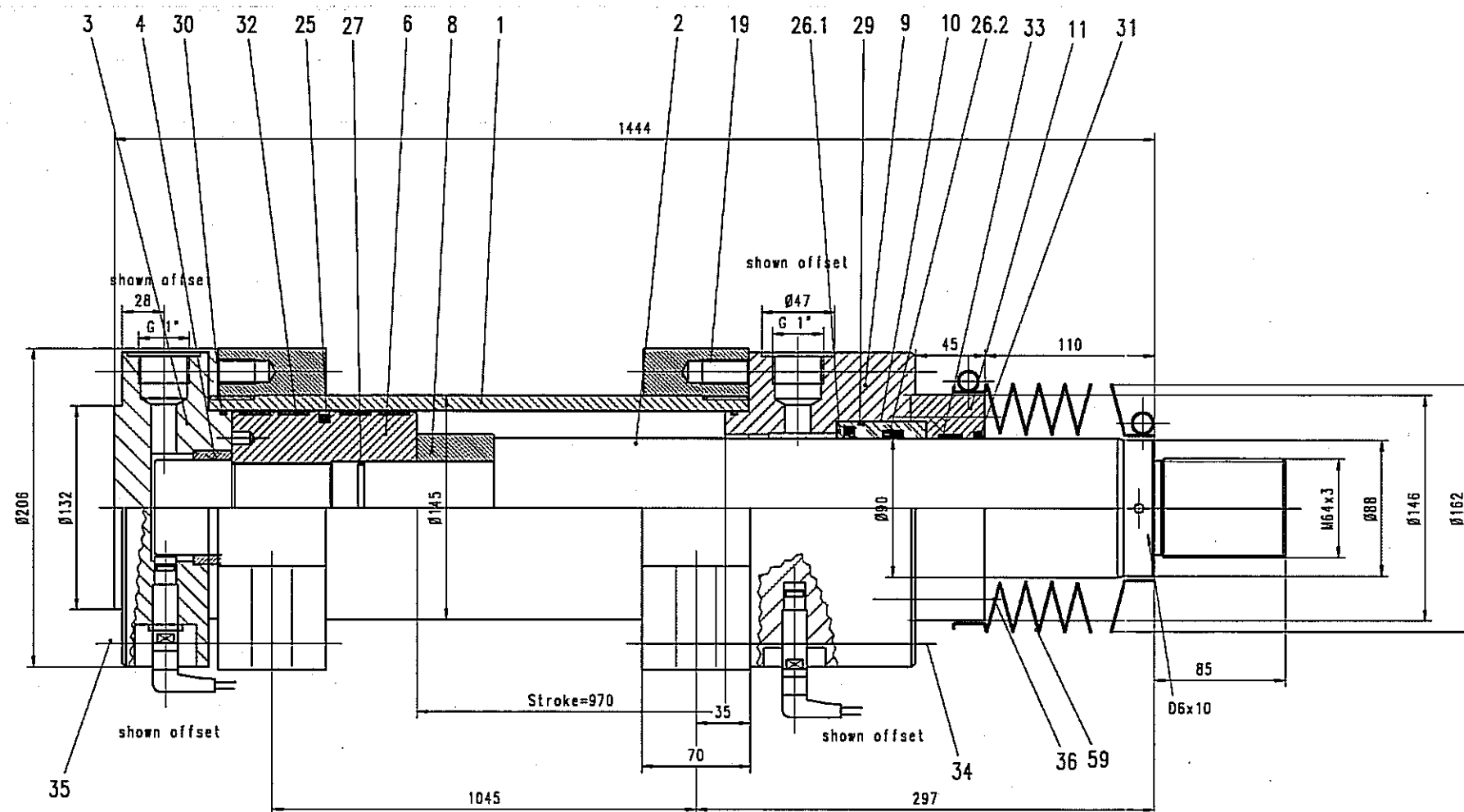
Cross-section (Bottom):

- Overall width: 270
- Overall height: 170
- Width of the central rectangular block: 94
- Height of the central rectangular block: 80
- Inner diameter of the hole: $\varnothing 80 \text{ H9}$
- Thread specification: M6x3



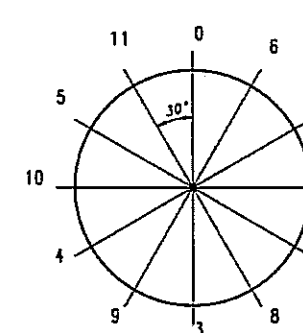
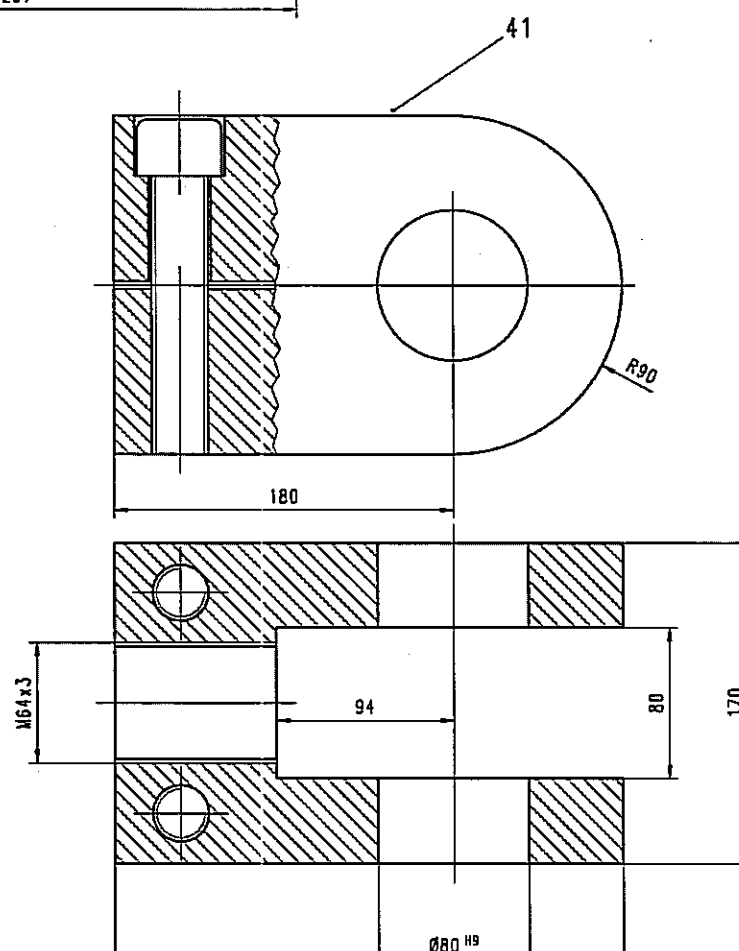
Anschlußlage		Zylinderboden (Kolbenseite)	Zylinderkopf (Stangenseite)
POINT OF CONNECTION		CYLINDER BOTTOM	CYLINDER HEAD
7	Rohr- PIPE LINE		
	Schlauchleitung OR HOSE LINE	10+7	10+7
	Entlüftung VENTING	11+6	11+6
	Dämpfung DAMPING	8	8
	Rückschlagventil CHECK VALVE	9	9

(Verwendungsbezeichnung)		(Zul. Abw.)		Maßstab: 1:2		Gewicht :	
HDDN 125/90x800 VDR				(Identnummer)		Material :	
				MS 8726 D			
		(Datum)		(Benennung)			
		Beachr. 12.03.2011		Hauptteil			
		Gepr.		Hydraulikzylinder			
		Merk					
D. Fotobild		12.04.11					
D. Gezeichnet		28.04.11		E. GEGER		(Zeichnungsnummer)	
		H. 3				HS 8726 D englisch	
N. mit Abmessungen				MASCHINENBAU			
Zust. gefertigt		Datum		Menge - 06 2200		(Fert. d.) (Fert. d.)	
						Blatt 1	



DATEN ZUM HYDRAULIKZYLINDER BZW. PNEUMATIKZYLINDER TECHNICAL DATA OF HYDRAULIC OR PNEUMATIC CYLINDERS

WIRKUNGSWEISE MODE OF OPERATION	(DOPPELT DOUBLE)
KOLBENDURCHMESSER PISTON DIA.:	125 mm
KOLBENSTANGEDURCHMESSER PISTON ROD DIA.:	90 mm
DICHTUNGEN SEALS: VITON	
KOLBEN PISTON: SONDERAUSFÜHRUNG SPECIAL DESIGN: (GLEITRING)(FLINGER)	
STANGE ROD: SONDERAUSFÜHRUNG SPECIAL DESIGN: (GLEITRING/NUTRING)(FLINGER/SLOTTED)	
DRUCKMEDIUM PRESSURE MEDIUM:	HYDRAULIKDL
GESAMT-HUB TOTAL STROKE:	970 mm
BETRIEBSDRUCK OPERATING PRESSURE:	
STANGENSEITE ROD SIDE:	250 BAR
BODENSEITE BOTTOM SIDE:	250 BAR
PROßDRUCK TEST PRESSURE:	375 BAR
DÄMPFUNGLÄNGE DÄMPING STROKE:	
STANGENSEITE ROD SIDE:	50 mm
BODENSEITE BOTTOM SIDE:	50 mm
MAX: KOLBENGESCHWINDIGKEIT MAXIMUM PISTON SPEED:	200 mm/s
ANZAHL DER ARBEITSSPIELE JE ZEITEINHEIT NO. OF WORKING CYCLES PER UNIT OF TIME:	
ROHRSCHLÖSSE PIPE CONNECTIONS:	
STANGENSEITE ROD SIDE:	G 1"
BODENSEITE BOTTOM SIDE:	G 1"
EINBAULAGE MOUNTING POSITION:	
UMGEBUNGSEINFLOSSE Z.B. TEMPERATUR AMBIENT CONDITIONS, E.G. TEMPERATURE	°C



Ansicht auf Zylinderboden
VIEW OF BOTTOM CYLINDER COVER

Anschlußpunkte	Zylinderboden (Kolbenseite) CYLINDER BOTTOM	Zylinderkopf (Stangenseite) CYLINDER HEAD
7 Rohr- PIPE LINE		
Schlauchleitung OR HOSE LINE	10+7	10+7
Entlüftung VENTING	11+6	11+6
Dämpfung DÄMPFING	8	8
Rückschlagventil CHECK VALVE	9	9

Verwendungsbereich	(Zul. Abw.)	Maßstab: 1:2	Gewicht:
HDDN125/90x970 VDRM		(Identifizierung)	Material:
	Datum	Neu	(Genehmigung)
	Bearb. 17.02.2011		